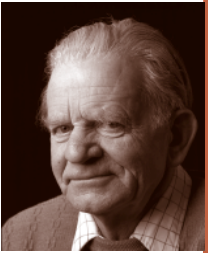


keramik



wim mühlendyck 1905*/1986+

- | | |
|-----------|---|
| 1924 | Abitur in Köln |
| 1924-1925 | Universität, Köln |
| 1925-1926 | Lehre in der Kölner Werkschulen |
| 1926-1927 | Staatlich Keramische Fachschule,
Höhr-Grenzhausen |
| 1927-1930 | Ausbildung zum Gewerbelehrer in Köln, gleichzei-
tig Lehrer an der Berufsschule in Frechen |
| 1931 | eigene Werkstatt in Höhr-Grenzhausen |
| 1936 | Begründung des Töpferhofes in Höhr-
Grenzhausen |
| 1937 | Meisterprüfung |
| 1937 | Weltausstellung in Paris, Ehrenpreis
Handwerksausstellung in Berlin, Goldmedaille |
| 1954 | Triennale in Mailand, Goldmedaille |
| 1956 | Florenz, Silbermedaille |
| 1965 | „Deutsche Keramik der Gegenwart“ in Nürnberg,
Ehrenpreis |
| 1976 | Verleihung des Bundesverdienstkreuzes |